



# easy | 9 14

Facile à vendre  
Facile à retirer



-  Décharge à 90 cm
-  Écran tactile de 22"
-  9/14 voies modulaires par étagère
-  Intégration de Paiement
-  Verre résistant à la percée
-  Éclairage intérieur à LED
-  Ouverture automatique
-  Ascenseur intérieur

## FACILE 9

Satellitenmodul (max.4)



## ESAY 14

Satellitenmodul (max.4)



■ Fenêtre du produit ■ Zone de sortie de l'écran

### DONNÉES TECHNIQUES

- Compartiment de distribution renforcé
- Verre incassable athermique au gaz
- Console avec ouverture indépendante
- Moniteur 22" HD
- Ordinateur Quad-Core-Industrie
- Éclairage LED
- Configuration des niveaux réglables en hauteur, en profondeur et en nombre de choix
- Verrous de console renforcés
- Système de dépannage d'autodiagnostic
- Multi-Control-Elektronik serienmässig
- Système de gestion de données et
- Affichage statistique
- Contrôle de la température avec enregistrement et surveillance

### OPTIONNEL

- Lecteur de carte pour cartes de crédit et Twint
- Lecteur de pièces de monnaie avec système de tube
- Couverture de l'extérieur
- Gestion des données GSM
- Groupe d'unités de réfrigération
- Système de gestion du poids variable
- Saisie de l'article à l'aide de codes-barres
- Personnalisation graphique
- Système de carte de fidélité RFID
- Contrôle de l'autel
- Porte de sécurité Lexan

## ZONE DE PRISE EN CHARGE SPACIEUX ET CONFORTABLE

La zone de ramassage Easy Line est située à une hauteur de 90 cm au-dessus du sol. De plus, la fenêtre de ramassage s'ouvre et se ferme automatiquement.

## BANDE TRANSPORTEUSE DANS L'ASCENSEUR

Notre élévateur a été spécialement développé pour transporter les produits en douceur. Un tapis roulant à l'intérieur de l'élévateur déplace les marchandises en douceur et en toute sécurité.

## ÉCRAN TACTILE 22"

Grâce à l'écran tactile de 22 pouces, les clients peuvent visualiser et sélectionner les produits directement sur l'écran, avec la possibilité de lire la description du produit et les ingrédients.

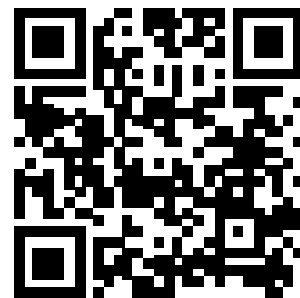
Pour chaque produit, il est également possible d'ajouter jusqu'à 4 photos et une vidéo.

## SATELLITENMODUL

Le module satellite est contrôlé par la machine principale, appelée maître. Le module satellite est une machine Magex autonome, mais sans la console de commande à l'écran tactile.

Une pièce entière peut être transformée en une entreprise automatisée en combinant des machines maîtresses avec leurs modules satellites.

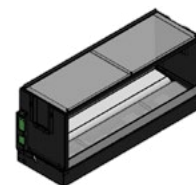
FACILE	9	14
Largeur	1421	1841 millimètre
hauteur (avec unité de refroidissement)	1992 millimètre	1989 millimètre (2289 millimètres)
profondeur	883 millimètre	985 millimètres
Zone de	610 x 210	937 x 210
Nombre maximal de Étagères	8	8
Panneaux par	9	14
Alimentation	230 V/50 Hz 110 V/60 Hz	230 V/50 Hz 110 V/60 Hz
Consommation	600 W	660 W
Poids	530 kg	730 kg



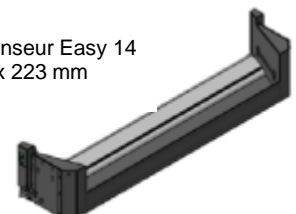
Vidéo



Ascenseur Easy 9  
756 x 270 mm



Ascenseur Easy 14  
938 x 223 mm





# IDEA 6 | 9

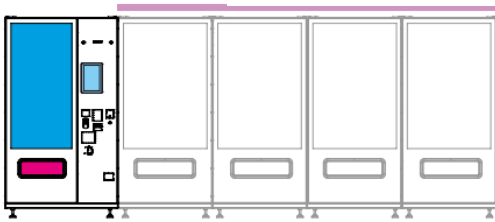
Quand tout ce dont vous avez besoin, c'est d'une idée



- Écran tactile 10 » ou 22 »
- Intégration de Paiement
- 6 ou 9 voies modulaires par niveau
- Verre résistant à la percée
- Éclairage intérieur à LED
- Ouverture
- Groupe de
- Ascenseur

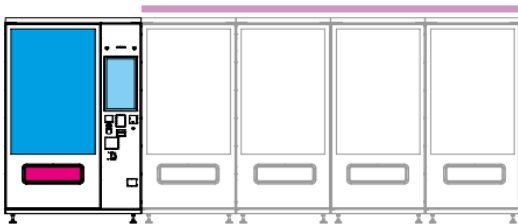
Satellitenmode Idea 6 (max.4)

**IDEA 6**



Satellitenmodul Idea 9 (max.4)

**IDEA 9**



IDÉE	6	9
Largeur	892 mm	1312 mm
hauteur (avec unité de refroidissement)	1923 mm	1915 mm
profondeur	897 mm	918 mm
Zone de sortie	399 x 147 mm	550 x 148 mm
Nombre maximal de Plaine	8	8
Panneaux par étagère	6	9
Alimentation	230 V/50 Hz 110 V/60 Hz	230 V/50 Hz 110 V/60 Hz
Consommation d'électricité	500 W	560 W
Poids	330 kg	400Kg

■ Zone de suppression de l'écran tactile de la

## DISTRIBUTEUR AUTOMATIQUE INTELLIGENT

La ligne Idea se caractérise par des distributeurs automatiques intelligents à 6 ou 9 voies, équipés d'un écran tactile de 10" ou 22", spécialement conçus pour la distribution de produits sensibles.

## ASCENSEUR INTÉRIEUR

L'élévateur interne permet de distribuer une grande variété de produits.

Grâce au système breveté Magex, les produits peuvent être vendus sous différentes formes et tailles, garantissant une polyvalence et une sécurité maximales.

## ÉCRAN TACTILE AVEC 10" OU 22"

L'écran tactile crée une expérience utilisateur similaire à celle d'un e-commerce. L'écran propose un menu où le consommateur peut parcourir les descriptions de produits, les photos et les vidéos.

## MODULE SATELLITENIDEA 9

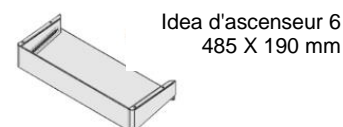
Le module satellite est contrôlé par la machine principale, appelée maître. Le module satellite est une machine entièrement fonctionnelle de Magex, mais sans la console de commande avec écran tactile. Une pièce entière peut être transformée en magasin automatique en combinant des machines maîtresses et leurs modules satellites. Le module satellite Idea9 peut être combiné avec toutes les machines maîtresses.

## DONNÉES TECHNIQUES

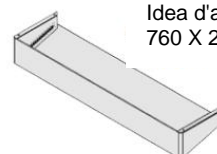
- Isolation en mousse pour le refroidissement
- Compartiment de distribution renforcé
- Verre incassable isolant thermique avec remplissage de gaz
- Console avec ouverture indépendante
- Moniteur HD 10 » ou 22 »
- Industriel Quad-Core-Computer
- Système d'exploitation installé sur un SSD de 32 Go
- Éclairage LED
- Configuration modulaire des étagères en hauteur, en profondeur et en nombre de choix
- Verrous de console renforcés
- Serienmässige multi-control electron
- Système de gestion de données et d'affichage de statistiques
- Contrôle de la température avec enregistrement et surveillance

## OPTIONNEL

- Lecteur de carte pour cartes de crédit et Twint
- Lecteur de billets de banque
- Lecteur de pièces de monnaie avec système de tube
- Gestion des données GSM
- Écran LCD
- Système de contrôle du poids variable
- Saisie de l'article à l'aide de codes-barres
- Personnalisation graphique
- Système de carte de fidélité RFID
- Contrôle de l'autel
- Housse de protection Lexan
- Systèmes de désinfection
- Intégration de la carte de fidélité et de l'application d'entreprise
- Contrôle de la température



Idea d'ascenseur 6  
485 X 190 mm



Idea d'ascenseur 9  
760 X 205 mm



Vidéo IDEA 9

## TRESMER AG

Grindelstrasse 17, 8303 Bassersdorf / Le Bourg 4, 1610 Oron la-Ville  
Tél. : +41 44 941 21 12 [info@tresmer.ch](mailto:info@tresmer.ch)

